

News Lettre envoyée le 06/04/2016 pour le mois de Mars

Problèmes d'affichage ? [Affichez cette newsletter dans votre navigateur.](#)

Bonjour à tous,

En direct du Pic du Midi, voici la News Letter du [Domaine de l'Etoile](#), avec le bilan du mois de Mars !



Un mois riche que je pourrai résumer en un mot : CONCEPTION ! Et peut-être aussi STABILISATION...

En effet ce mois-ci j'ai appris à utiliser le logiciel de conception 3D sketchup qui m'a permis de mettre sur le papier les hébergements que je souhaite réaliser.



Aussi comme je vous l'avais indiqué le mois dernier j'ai rencontré l'Expert Comptable qui m'a précisé que le prévisionnel présenté était plutôt rassurant, sauf que depuis j'ai consolidé

davantage les finances, ce qui a ajouté 50K€ au budget :-), mais cette fois-ci je suis assez confiant pour que cela soit le dernier ajustement...

Je vous avais parlé aussi de la constructibilité de mon terrain, et bien les élus ont accepté que mon terrain devienne constructible, c'est un bon signe !

Concernant la partie juridique, nous nous orientons vers une EURL qui louera mes biens (terrain et matériel Astro) à moi-même, pas de SCI pour finir.

Je vous ai parlé de Conception, qui s'applique aussi à celle de l'exploitation, c'est à dire que je commence aussi à mettre sur le papier le contenu des animations, les différents supports pédagogiques, les différentes formules de séjour, les tarifs, les partenaires, etc...

D'autre part beaucoup de formation ce mois de mars, comptabilité tous les lundi et astronomie en ce moment au Pic du Midi !

Bref, j'ai aussi le sentiment de Stabilisation puisque les choses se précisent dans beaucoup de domaines et que je me pose de moins en moins de questions ;-) !

Autrement vous pourrez lire ou relire les articles du mois de Mars :



## J'y suis ! Trop beau

!

Bonjour à tous, Hier soir le ciel ne s'est pas dégagé, alors j'ai mis le réveil à 4h30 pour observer le matin ! Et là, c'était dégagé ! En tout cas ca l'était au-dessus de nous, avec une mer de nuage qui bloquait la pollution

lumineuse des villes, voyez...

Si les nuages n'étaient pas ...

[Lire la suite.](#)

---

## J'y vais !

Bonjour à tous,

Pour la 2° fois de mon existence, et peut-être la dernière, j'ai la chance de repartir pour 1 semaine dans un lieu d'exception, de privilège, de scientifiques du ciel... Je pars au Pic du Midi !

[Lire la suite.](#)





## [Je participe à un magazine Astro...](#)

Bonjour à tous,

Comme je vous l'ai précisé le mois dernier, je travaille en collaboration avec une équipe de bénévoles pour traduire un magazine d'Astronomie gratuit sur Internet !

[Lire la suite.](#)

---

## [C'est le printemps !](#)

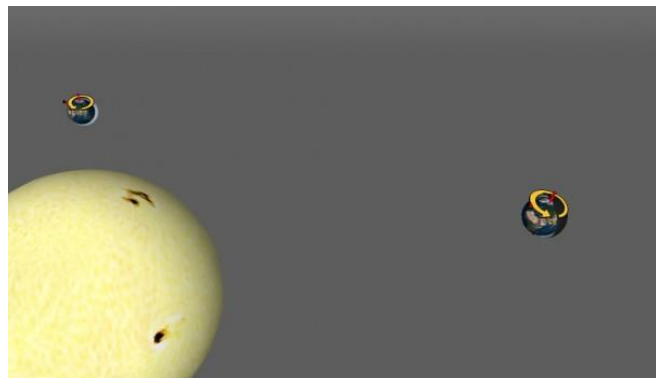
Bonjour à tous,

Comme le veut la tradition nouvelle je profite de la [pleine lune](#) pour écrire un article sur les basiques de l'astronomie, qui se veut simple et accessible !

Ce mois est bien placé pour vous parler de l'équinoxe de printemps, qu'est-ce que cela signifie exactement ?

[Lire la suite.](#)

---





## Carte de Visite !

Bonjour à tous,

Il y a des choses dans la vie d'un projet, aussi minimes soient elles, qui font très plaisir, la Carte de Visite en fait partie !

[Lire la suite.](#)

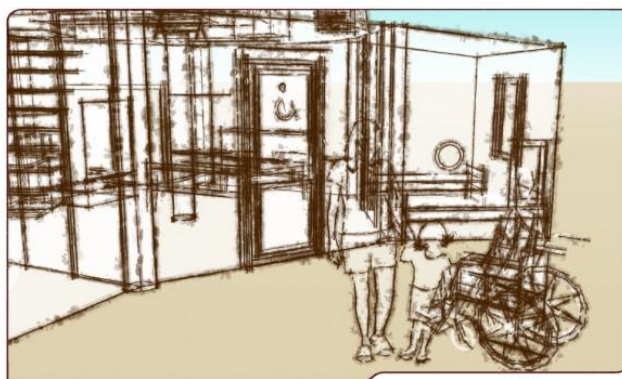
---

## Entretien avec le correspondant PMR...

Bonjour à tous,

Cette semaine j'ai rencontré le correspondant PMR, pour rappel PMR signifie Personne à Mobilité Réduite.

[Lire la suite.](#)



---

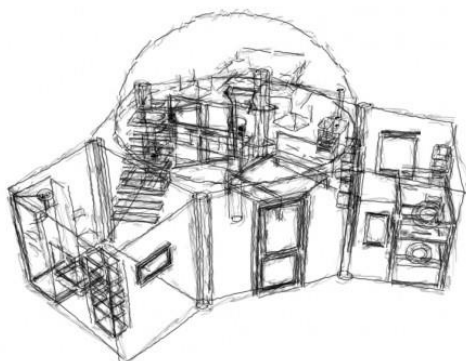
## Premier Concept d'Hebergement en image...

Bonjour à tous,

Cette semaine, j'aurai passé ma semaine sur la conception.

C'est à l'aide du très bon logiciel de modélisation "[Sketchup Make 2016](#)" que j'ai enfin mis en image mon concept d'hebergement...

[Lire la suite.](#)



---

Voilà, bonne lecture, faites passer cette lettre à ceux que je connais bien, ou que vous connaissez bien, pour les inciter à rentrer dans le cercle du Domaine ;-) ! Merci !

A bientôt,

Alexandre, pour le Domaine de l'Etoile

[Se désabonner](#) - [Modifier votre souscription](#)

[contact@domainedeletoile.fr](mailto:contact@domainedeletoile.fr)